



UNIVERSIDAD
COMPLUTENSE
MADRID

THE CHALLENGE OF CATALOGUING UNIVERSITY HERITAGE

Isabel García Fernández
Vice-Rector of Culture, Sports and University Extension
Complutense University of Madrid

Tangible:

Mobile Heritage: 13 Museums and 17 Collections. 4 areas:

Health Sciences, Sciences, Humanities and Heritage + Heritage disperse (not declared as UCM)

Immovable Heritage: University City as Historic ensemble declared by Spanish Law (University buildings of faculties and residences, civil war elements, botanic garden, paranymp in the city center, etc.)

Historical library and archives

“Natural” environment of the university: green spaces small forests and gardens

Intangible: University Life

University community and key personages (Scientifics, politicians, artists, etc.)

Musical, theatre, dance groups...

Sports

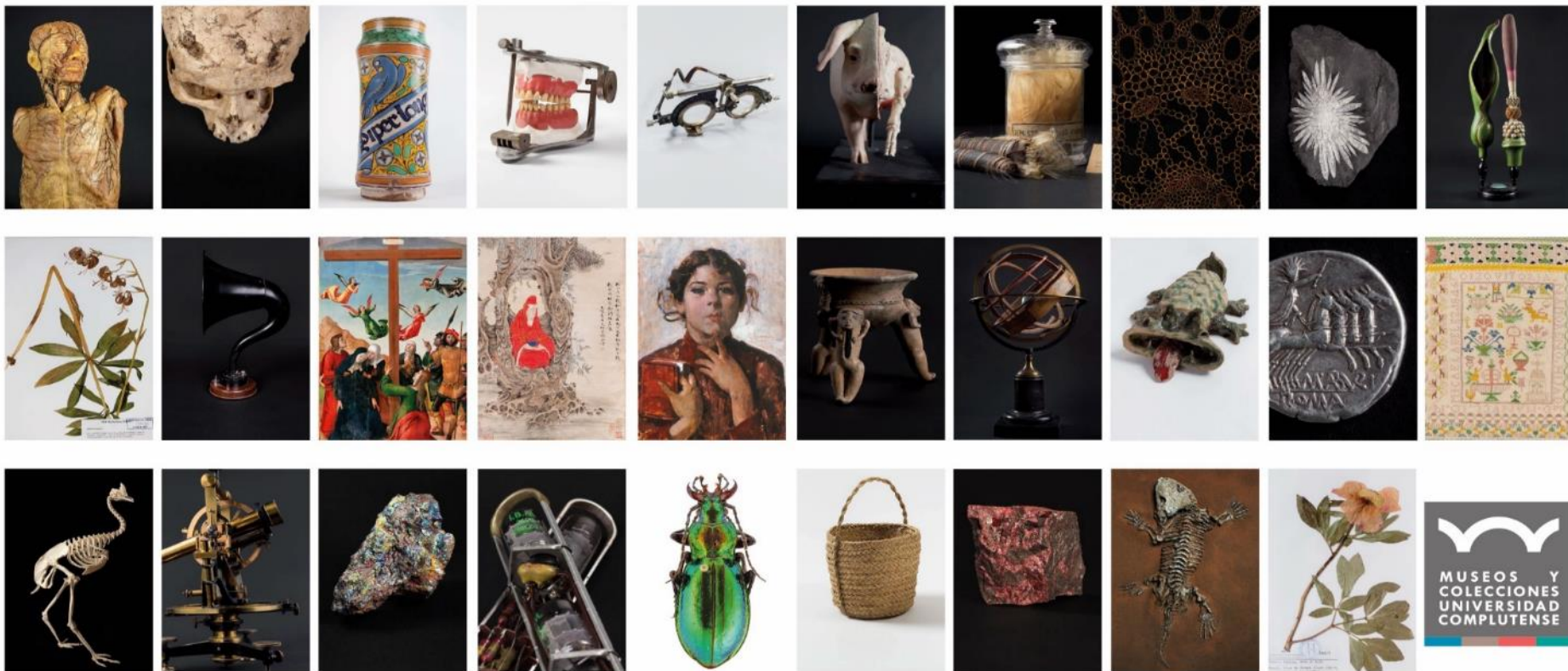
Venue of Music Festivals and other important events

Social movements of the history of Spain, etc.

Recreational Space of Madrid- Cultural and natural space used by citizens

BROAD HERITAGE

MUSEUMS AND COLLECTIONS



MUSEUMS

1. Javier Puerta Anatomy Museum, located in the Medicine Faculty.
2. Professor Reverte Coma Medical Anthropology, Forensic Medicine, Paleopathology and Forensics Museum, located in the Medicine Faculty.
3. Hispanic Pharmacy Museum, located in the Pharmacy Faculty.
4. Luis de la Macorra Dentistry Museum, located in the Dentistry Faculty.
5. Optics and Optometry Museum, located in the Optics and Optometry Museum Faculty.
6. Complutense Veterinary Museum, located in the Veterinary Faculty.
7. Archaeology and Ethnology of America Museum, located in the Geography and History Faculty.
8. Museum of Education, located in the Education Faculty. (recently created by the merger of several collections)
9. Children's Art Educational Museum (MuPAI), located in the Fine Arts Faculty.
10. Comparative Anatomy of Vertebrates Museum (MACV), located in the Biological Sciences Faculty.
11. Astronomy and Geodesy Museum, located in the Mathematical Sciences Faculty.
12. Geology Museum, located in the Geological Sciences Faculty.
13. García-Santesmases Information Technology Museum (MIGS), located in the Information Technology Faculty.

COLLECTIONS

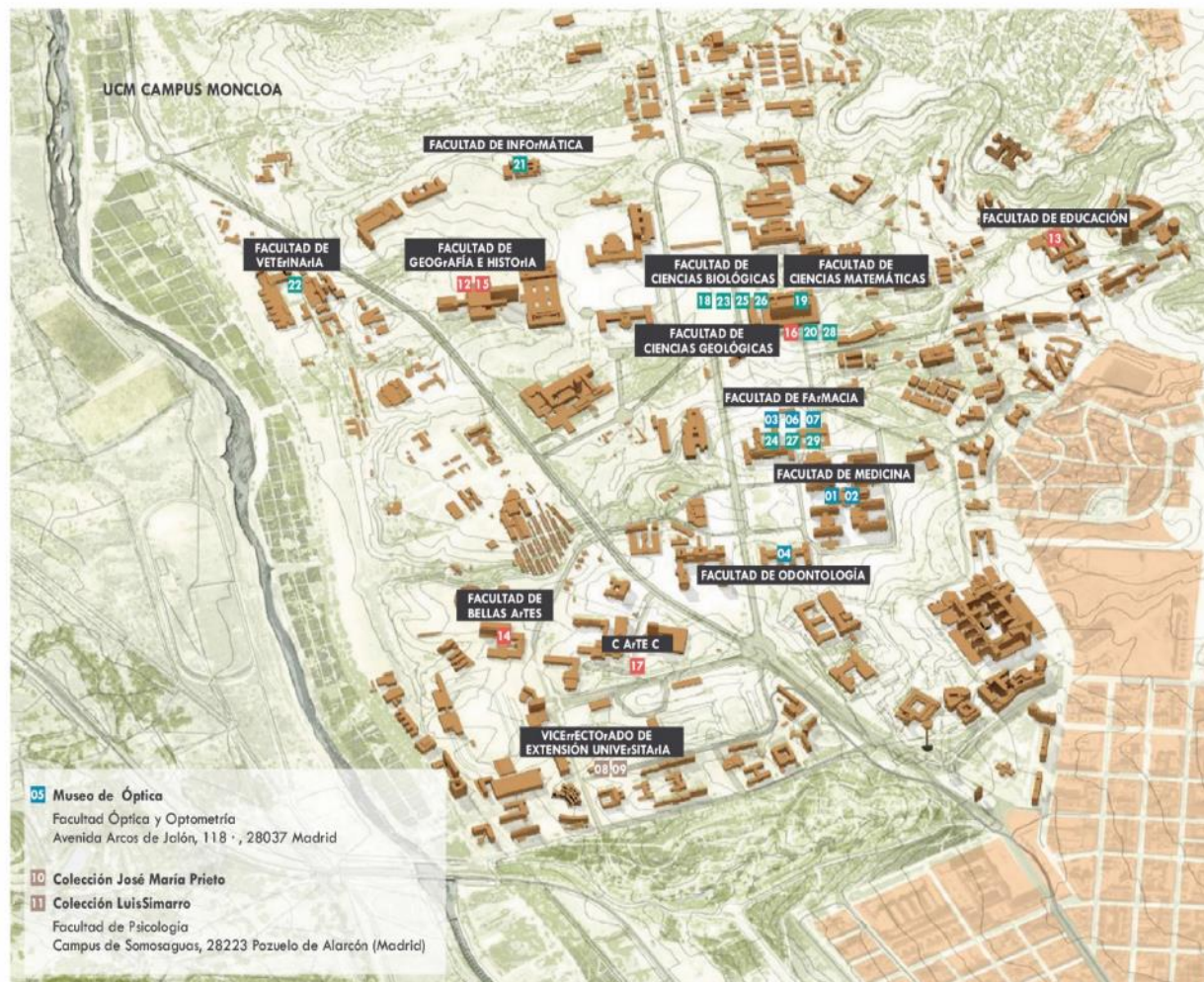
1. Historical Drugs Collection, located in the Pharmacy Faculty.
2. Gómez Pamo Plant Histology Collection, located in the Pharmacy Faculty.
3. Pharmacy Faculty Mineralogy Collection, located in the Pharmacy Faculty.
4. Classical Models and Mural Prints for the Teaching of Botany, located in the Pharmacy Faculty.
5. Pharmacy Faculty Herbarium (MAF), located in the Pharmacy Faculty.
6. Scientific-Technical Heritage Collection.
7. Historical-Artistic Heritage Collection.
8. José María Prieto Collection, located in the Psychology Faculty.
9. Luis Simarro Legacy, located in the Psychology Faculty.
10. Numismatics Collection, located in the Geography and History Faculty.
11. UCME Entomology Collection, located in the Biological Sciences Faculty.
12. Ethnobotany Collection, located in the Biological Sciences Faculty.
13. Geosciences Faculty Mineralogy Collection, located in the Geosciences Faculty.
14. UCM Palaeontology Collections, located in the Geological Sciences Faculty.
15. Biological Sciences Faculty Herbarium (MACB Herbarium), located in the Biological Sciences Faculty.

NEW

16. Petrology Lithotheque Collection located in the Geosciences Faculty.
17. Collection "Quirófano de Fisiología Juan Negrín". located in the Medicine Faculty.

Location of museums and collections

- 01 Museo de Anatomía Javier Puerta
- 02 Museo de Antropología Médica, Forense, Paleopatología y Criminalística Profesor Reverte Coma
- 03 Museo de la Farmacia Hispana
- 04 Museo de Odontología Luis de la Macorra
- 05 Museo de Óptica
- 06 Museo Veterinario Complutense
- 07 Colección Histórica de Drogas
- 08 Colección de Histología Vegetal Gómez Pamo
- 09 Colección de Mineralogía de la Facultad de Farmacia
- 10 Colección de Modelos Clásicos y Láminas Murales para la Enseñanza de la Botánica
- 11 Herbario de la Facultad de Farmacia. Herbario MAF
- 12 Colección de Patrimonio Científico-Técnico
- 13 Colección de Patrimonio Histórico-Artístico
- 14 Colección José María Prieto
- 15 Legado Luis Simarro
- 16 Museo de Arqueología y Etnología de América
- 17 Museo Laboratorio de Historia de la Educación Manuel Bartolomé Cossío
- 18 Museo Pedagógico de Arte Infantil (MuPAI)
- 19 Colección de Numismática
- 20 Colección Pedagógico Textil Complutense
- 21 Museo de Anatomía Comparada de Vertebrados (MACV)
- 22 Museo de Astronomía y Geodesia
- 23 Museo de la Geología
- 24 Museo de Informática García-Santesmases (MIGS)
- 25 Colección de Entomología UCME
- 26 Colección de Etnobotánica
- 27 Colección de Mineralogía de la Facultad de Geológicas
- 28 Colecciones Paleontológicas de la UCM
- 29 Herbario de la Facultad de Ciencias Biológicas. Herbario MACB



Ciudad Universitaria Urban Development Consortium

formed by the three universities located on the Moncloa campus:

- Complutense
- Polytechnic
- Distant Learning

Created in November 1990; in October 1991 the Madrid City Council joined the Consortium.

<https://consorciocu.com/>

Regulation on The Historical-Artistic and Scientific-Technical Cultural Heritage of the Complutense University of Madrid (approved by the governing council of the university 29/09/2020 modified 16/12/2021)

which establishes the university policy for the management of all of its historical-artistic and scientific-technical, tangible and intangible heritage.

The document differentiates and orders the assets of the cultural heritage owned by the Complutense University of Madrid, and those that it may manage, by virtue of temporary agreements or contracts for the loan of other assets.

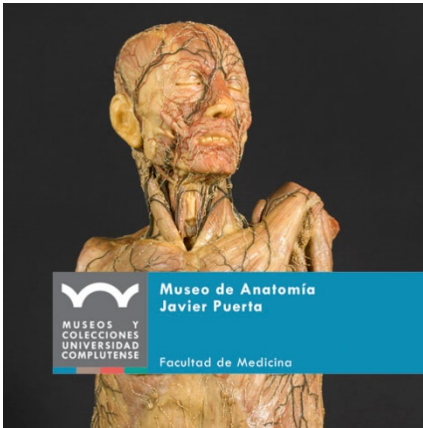
This Regulation will also regulate the principles of its **management and the competent bodies** to exercise this. This includes the definition and functions of the functions of University Museums, and **establishes the rules for their creation, modification, merger and removal. Access and use of collections**

The documentary and bibliographic heritage of the University is governed by separate regulations.

Distinction between collections and museums

University museums are university structures that acquire, conserve, research, communicate and exhibit, for purposes of study, education and contemplation, sets and collections of historical, artistic, scientific and technical value or of any other cultural nature, owned by UCM.

University collections are university structures that do not have all the characteristics of university museums and that may acquire, conserve, research, communicate and, where appropriate, exhibit, for the purposes of study, education and contemplation, goods of historical, artistic, scientific and technical value or of any other cultural nature owned by UCM.



Museo de Anatomía Javier Puerta
 MUSEOS Y COLECCIONES UNIVERSIDAD COMPLUTENSE
 Facultad de Medicina



Museo de Antropología Médica, Forense, Paleopatología y Criminalística Profesor Reverte Coma
 MUSEOS Y COLECCIONES UNIVERSIDAD COMPLUTENSE
 Facultad de Medicina



Museo de la Farmacia Hispana
 MUSEOS Y COLECCIONES UNIVERSIDAD COMPLUTENSE
 Facultad de Farmacia



Museo de Odontología Luis de la Macorra
 MUSEOS Y COLECCIONES UNIVERSIDAD COMPLUTENSE
 Facultad de Odontología



Museo de Óptica
 MUSEOS Y COLECCIONES UNIVERSIDAD COMPLUTENSE
 Facultad de Óptica y Optometría



Museo Veterinario Complutense
 MUSEOS Y COLECCIONES UNIVERSIDAD COMPLUTENSE
 Facultad de Veterinaria



Colección Histórica de Drogas
 MUSEOS Y COLECCIONES UNIVERSIDAD COMPLUTENSE
 Facultad de Farmacia



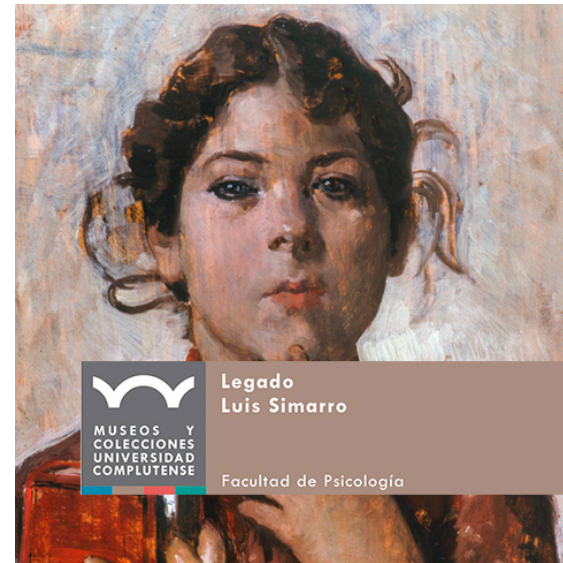
Colección de Mineralogía de la Facultad de Farmacia
 MUSEOS Y COLECCIONES UNIVERSIDAD COMPLUTENSE
 Facultad de Farmacia



Colección de Modelos Clásicos y Láminas Murales para la Enseñanza de la Botánica
 MUSEOS Y COLECCIONES UNIVERSIDAD COMPLUTENSE
 Facultad de Farmacia



Herbario de la Facultad de Farmacia. Herbario MAF
 MUSEOS Y COLECCIONES UNIVERSIDAD COMPLUTENSE
 Facultad de Farmacia






Newly approved its creation as Museum of Education

This collection was recently integrated into the Museum of Education



**Museo de Anatomía Comparada de Vertebrados (MACV)**
Facultad de Ciencias Biológicas




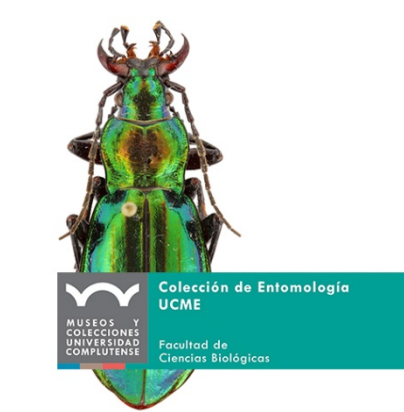
**Museo de Astronomía y Geodesia**
Facultad de Ciencias Matemáticas



**Museo de la Geología**
Facultad de Ciencias Geológicas



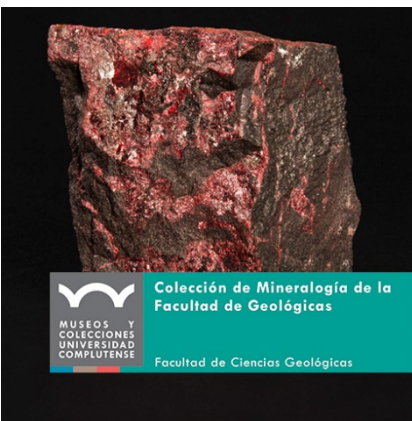
**Museo de Informática García-Santemases (MIGS)**
Facultad de Informática




**Colección de Entomología UCME**
Facultad de Ciencias Biológicas



**Colección de Etnobotánica**
Facultad de Ciencias Biológicas



**Colección de Mineralogía de la Facultad de Geológicas**
Facultad de Ciencias Geológicas



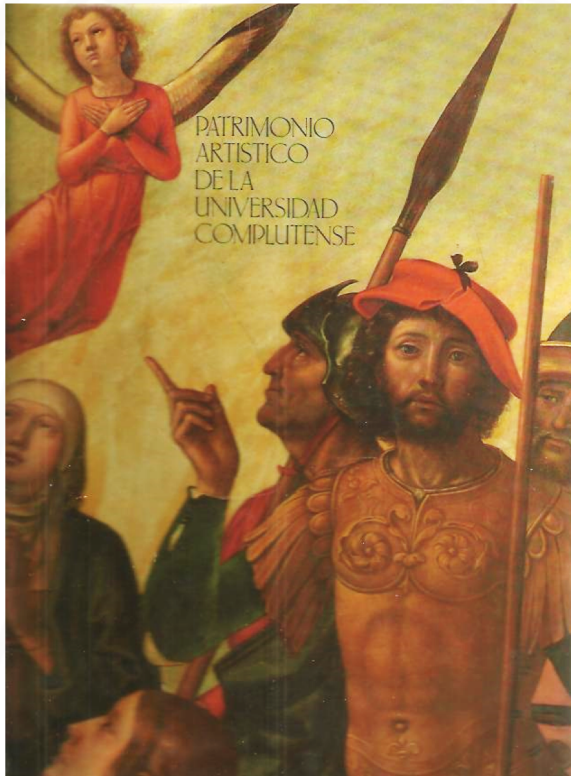
**Colecciones Paleontológicas de la UCM**
Facultad de Ciencias Geológicas



**Herbario de la Facultad de Ciencias Biológicas. Herbario MACB**
Facultad de Ciencias Biológicas

INVENTORIES/CATALOGUES

- Scientific Collections
- Historic and Artistic Collection (publication in progress)



Opsilla caerulescens (Scopoli, 1763)

Ejemplar: UCME - 19892

Colección:	1 - insecto	
Subcolección:		
Único:	<input checked="" type="checkbox"/>	
Lote (nº de ejemplares):	1	
Muestra:		
Estado:	Imago	
Sexo:	Indeterminado	
Determinador:	G. Pérez-Migo	Ayuda
Fecha determinación:	-- / -- / (DD-MM-AAAA)	
Código personal:		Ayuda
Tipo:		
Ubicación:	10000060	Ayuda
Localidad:	LA HERRERA, D. E. CASAL (Madrid)	
Altura:	0	Ayuda
Colector:	V. Mansanal	Ayuda
Fecha recolección:	27 / 05 / 1975 (DD-MM-AAAA)	
Biotope:		
Preslado:	NO	
Observaciones:	Varegod Marthao	Ayuda
Modificar	Ver más	

Fotografías del ejemplar

[Añadir fotos](#) [Subir fotos](#) [Cancelar subida](#)



Example of digitization: Entomology Collection

<https://www.ucm.es/cultura/c.entomologia/>
<http://ucme.bioucm.es/>

Consulta de la Colección UCME

Búsqueda por especie Búsqueda por ejemplar (UCME) Búsqueda por categorías taxonómicas Búsqueda por provincias Mapas de distribución

Consulta de la Colección UCME

Consulta por especie

Introduce el género y/o especie a localizar:
(También puedes introducir solamente algunos caracteres para buscar taxones que los contengan)

Enviar

UCME

Colección de Entomología

Departamento de Biodiversidad, Ecología y Evolución
 Facultad de CC. Biológicas
 Universidad Complutense de Madrid
 28040 - Madrid
 Spain

Consulta de la Colección UCME

Búsqueda por especie Búsqueda por ejemplar (UCME) Búsqueda por categorías taxonómicas Búsqueda por provincias Mapas de distribución

Consulta por especie

Buscando «*Reticulitermes grassei*»

Se han encontrado 1 ejemplares
de la especie

Reticulitermes grassei

Ver ejemplares

Volver



Reticulitermes grassei

Clase:	Insecta Linnaeus, 1758
Orden:	Isoptera Brullé, 1832
Familia:	Rhinotermitidae Froggatt, 1885
Género:	<i>Reticulitermes</i> Holmgren, 1913
Especie	<i>Reticulitermes grassei</i>

<http://ucme.bioucm.es/exposiciones/ave>

Exposiciones Virtuales UCME

Proyecto Innova-Docencia «Aula Virtual de Entomología». Aplicaciones de la técnica de apilamiento de foco.

La técnica llamada apilamiento de foco (mayormente conocido en inglés como Focus stacking) consiste en un proceso por el que se combinan varias fotografías con el fin de obtener imágenes con una mayor profundidad de campo que la que se puede conseguir con una sola toma. Básicamente consiste en realizar una serie de fotografías del objeto desplazando el foco en cada una de ellas hasta recorrer todo el sujeto fotografiado. El apilamiento soluciona el problema de la escasa profundidad de campo tomando la parte más enfocada de varias imágenes enfocadas en diferentes puntos y combiniéndolas en una sola.

[Más información sobre la exposición](#)



Phyllomorpha laciniata



Phyllomorpha laciniata



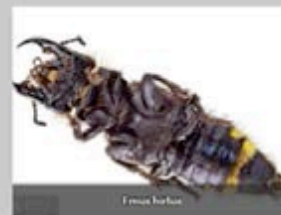
Phyllomorpha laciniata



Phyllomorpha laciniata



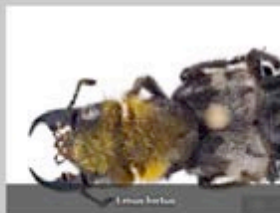
Phyllomorpha laciniata



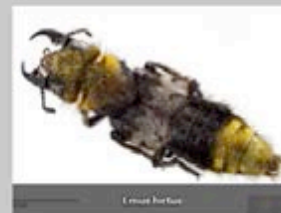
Eumecurus barbus



Eumecurus barbus



Eumecurus barbus



Eumecurus barbus

How do we manage? – Human resources

STAFF (Heritage Management Unit, Museum and Collections Directors and technicians)

TRAINING

- Internships for students

VOLUNTEERS

- Friends of the UCM Museums and Collections

Isabel García Fernández

vr.cultura@ucm.es